

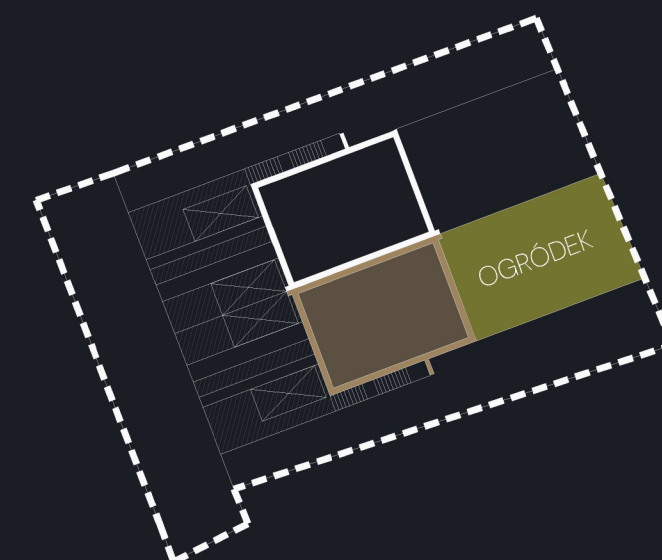
ściany działowe ściany nośne

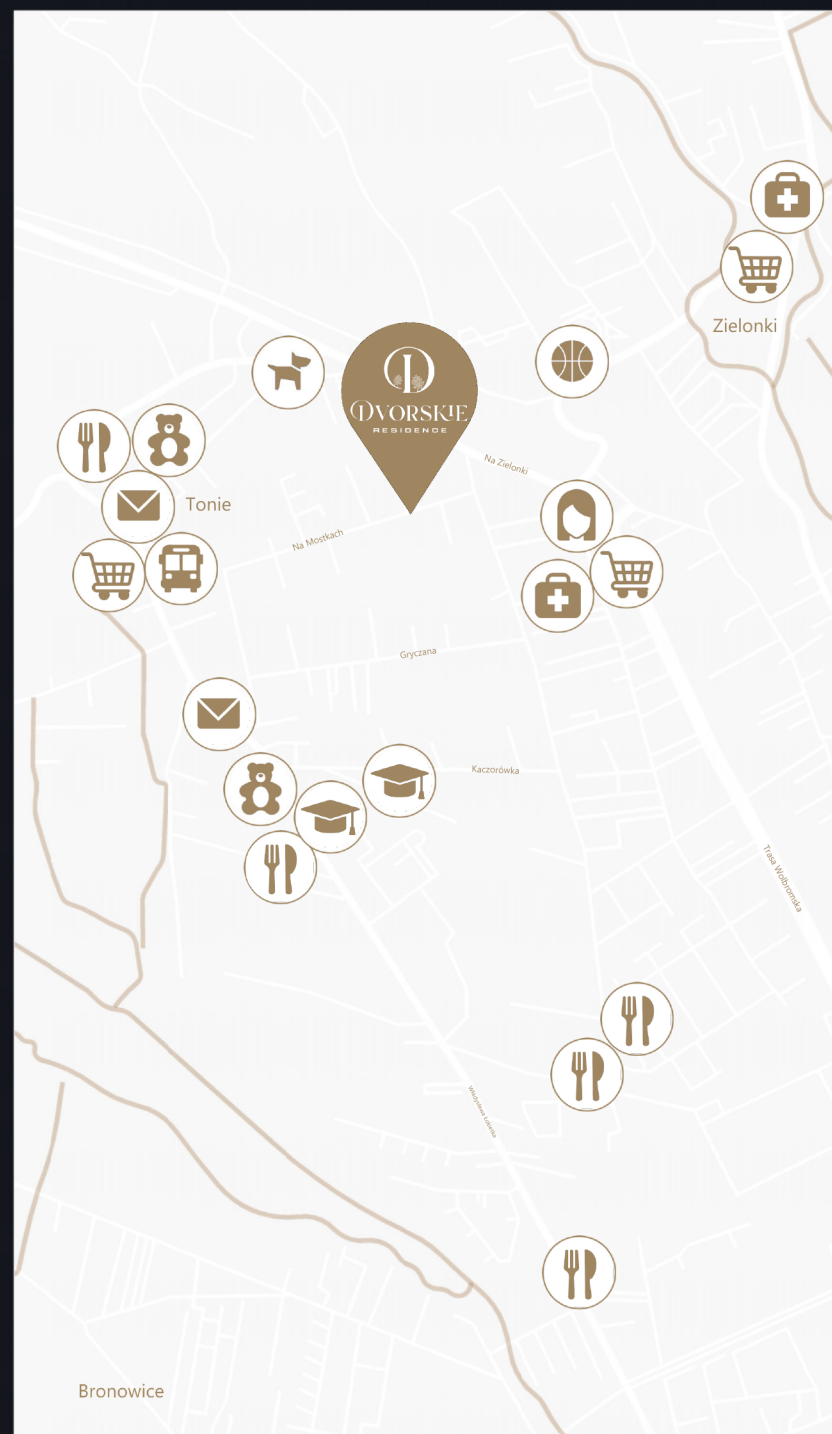


## DVORSKÉ RESIDENCE

<b>Apartament</b>	<b>1B</b>
<b>Kondygnacja</b>	<b>Parter</b>
<b>Liczba pokoi</b>	<b>3</b>
<b>Zestawienie powierzchni użytkowej</b>	
Wiatrołap	4,95 m <sup>2</sup>
Salon z aneksem kuchennym	39,86 m <sup>2</sup>
Sypialnia I	10,60 m <sup>2</sup>
Sypialnia II	10,84 m <sup>2</sup>
Łazienka	5,65 m <sup>2</sup>
Kotłownia	3,62 m <sup>2</sup>
<b>Powierzchnia użytkowa ogółem</b>	<b>75,52 m<sup>2</sup></b>
Ogródek	108,25 m <sup>2</sup>

### Szkic zagospodarowania terenu





- **Telefon kontaktowy**

+ 48 600 500 490

+ 48 739 700 400

- **Email**

biuro@dvorskie.pl

Pomiarów powierzchni dokonano stosownie do treści rozporządzenia Ministra Rozwoju z 11 września 2020 r. w sprawie szczegółowego zakresu i formy projektu budowlanego (Dz.U. z 2020 poz. 1609), zgodnie z zasadami określonymi w normie PN-ISO 9836:2015-12. Powierzchnia użytkowa służy do celów ewidencyjnych i wieczystoksięgowych. Powierzchnia użytkowa służy do ustalenia ceny sprzedaży. Niniejsza karta lokalu nie stanowi wiążącego opisu technicznego prezentowanego lokalu. Możliwe jest wystąpienie niewielkich zmian w projekcie wykonawczym lub na etapie realizacji. Karta informacyjna inwestycji przedstawia przykładową aranżację pomieszczeń i ma charakter poglądowy oraz nie stanowi oferty w rozumieniu art. 66 §1 Kodeksu Cywilnego.